

# STOR byggningskunst

Der findes værker, det kun for alvor giver mening at vise i stor skala. Derfor har Kunsthall Charlottenborg afsat hele 1.000 kvadratmeter til udstillingen BIG ART, der viser en række af arkitektfirmaet Bjarke Ingels Group (BIG)s samarbejder med danske og internationale samtidskunstnere. I fuld skala.

Af Louise Kidde Sauntved

Det danske ord for arkitektur er byggningskunst. Og hvis man definerer kunst som originalt, nytænkende, kreativt, overraskende og med en tydelig idé gennem hele projektet, må Bjarke Ingels og hans Bjarke Ingels Group - BIG - i den grad kandidere til betegnelsen, for få danske arkitekter har i samme grad formået at sætte deres personlige fingeraftryk på verden. I helt fysisk forstand.

BIG står bag prisvindende bygningsværker over hele verden, der ofte får en ekstra dimension via samarbejder med nogle af verdens mest toneangivende kunstnere, blandt andre Douglas Coupland, Shepard Fairey, Jeppe Hein, John Kørner, Benoit Maire, SUPERFLEX og Ai Wei Wei.

For Bjarke Ingels giver det god mening at blande kunst og arkitektur. Hver især kan de to udtryk noget særligt, og sammen kan de endnu mere.

»Hver gang vi får mulighed for at ændre et kvarter eller skabe en bygning, forsøger vi at sige: Hvad er det for nogle strømninger, der kendetegner lige det her sted lige netop nu for lige netop denne gruppe mennesker med lige netop denne aktivitet? Og hvordan kan vi sætte de ting i spil på en måde, der peger lidt mere mod den verden, vi drømmer om?«

»I den aspiration er der et meget konkret kunstnerisk element i, at man forsøger at producere en virkelighed, der måske ikke eksisterer endnu, men som kunne eksistere, hvis man blev skubbet i den rigtige retning. At give form til noget, der endnu ikke har fået form,« siger Bjarke Ingels.

»Hvis man så kan få et samarbejde med en

## BIG ART

Udstillingen BIG ART på Charlottenborg er kunsthallens hidtil mest omfangsrige udstilling af samtidskunst i stor skala.

Hele Charlottenborgs 1000 kvadratmeter store sydfløj bliver omdannet til arkitektoniske miljøer, hvor man kan opleve BIGs kreative samarbejder med en række anerkendte samtidskunstnere, bl.a. Ai Wei Wei, Benoit Maire, Douglas Coupland, Jeppe Hein, Shepard Fairy, Superflex og Victor Ash.

Bjarke Ingels Group (BIG) er et dansk arkitektfirma, grundlagt af Bjarke Ingels, bestående af en blanding af arkitekter, designere, urbanister, landskabsarkitekter, indretnings- og produktdesignere, forskere og opfindere.

BIG har kontorer i både København, New York og London.

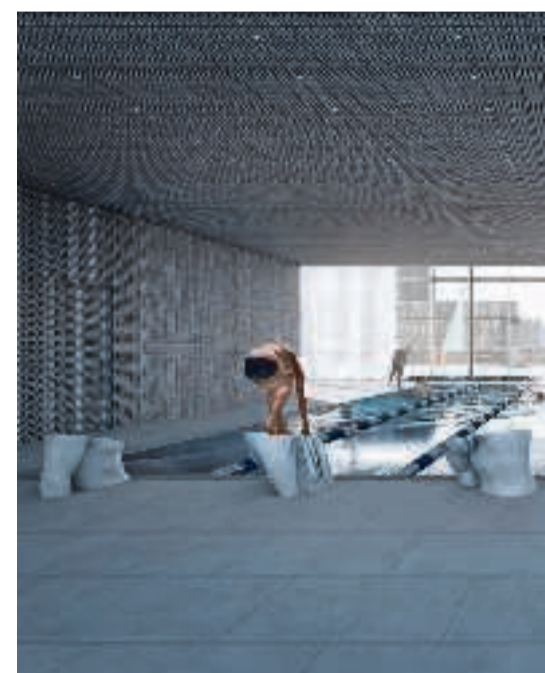
Bjarke Ingels blev i 2016 udnævnt til et af verdens 100 mest indflydelsesrige mennesker af TIME Magazine.

kunstner, hvis dagsorden på en eller anden måde resonerer med det, man selv har gang i, så kan det antyde det man vil på en måde, der kommunikerer til andre sanser. For tit lægger man jo kun mærke til sine fysiske omgivelser, hvis de er pisseirriterende. Man kan godt være i en situation, hvor bygningsværket er så velfungerende og miljøet så intuitivt, at man slet ikke opdager bygningerne. Der kan kunsten være med til at skabe en refleksion, der gør, at man stopper op og tænker over de tanker og intentioner, der ligger bag.«

Den første kunstner BIG samarbejdede med var danske Victor Ash, der har lavet vægmalerier på boligkomplekset »Bjerget« i Ørestaden.

»Det var et fuldstændigt suverænt samarbejde. Vi inviterede ham ud på byggepladsen og fortalte ham om vores tanker bag projektet: at lave et menneskeskabt bjerg af biler, der gjorde alle lejlighederne til huse med haver på terrasser, der kiggede ud over det flade Amager. Og så rystede han denne her ide ud af ærmet om en form for postapokalyptisk landskab, med bjerge af skrottede biler hvor forskellige ægte bjergdyr som bjerggeder og ulve kravlede rundt,« siger Bjarke Ingels og fortsætter:

»Det var en fantastisk vision, og et fantastisk eksempel på, at når man går i dialog med en kunstner, så kan kunstneren - og kunsten - nogle gange klart og intuitivt indfange det idéset, der gennemsyner projektet. Med bjerget denne her ide om menneskeskabt økologi, hvor almindeligheder som parkering og lejligheder sammen kunne skabe et landskab, som havde et drama og måske en skønhed, som man ellers kun finder i naturen.«



Papirøen. Offentlig svømmingpool. Foto: BIG

Et andet eksempel på et kreativt samarbejde er Superkilen på Nørrebro, der blev skabt i samarbejde med kunstgruppen SUPERFLEX.

»Hele projektet blev mere eller mindre undfanget på en spadseretur op og ned ad Superkilen, hvor vi fik ideen om at lave en arkitektonisk fejring af mangfoldighed, ved at invitere hele lokalområdet til at anbefale elementer fra deres andet hjemland, så man ikke kun kunne se mangfoldigheden i kvarteret i folks påklædning og hudfarve og madlavning, men at hele bymiljøer skulle være formet og farvet af dem, der boede der. Det var en nem ide at komme frem med, men ret anstrengende at



»... tit lægger man jo kun mærke til sine fysiske omgivelser, hvis de er pisseirriterende.«

**Jeppes organiske bænke skaber en flydende grænse mellem cykelsti og Den lille havfrue i Den danske pavillon på Expo 2010, hvor BIG også samarbejdede med Peter Funch og Ai Wei Wei. Foto: BIG**



**Superkilen/SUPEREFLEX Foto: BIG**

realisere i virkeligheden. Men også et eventyr.«

På det personlige plan fremhæver Bjarke Ingels BIGs aktuelle samarbejde med forfatter og kunstner Douglas Coupland om et kontor og bolighus i Calgary, Canada.

»Douglas Coupland er en af mine yndlingsforfattere. Hans tanker omkring samtiden og fremtiden har været toneangivende i mine tanker omkring arkitektur og byudvikling. Det har været en stor fornøjelse at tilbringe noget tid med et menneske, der har haft så stor indvirkning på vores samtid og på mig i særdeleshed. Selvom han er mest kendt som forfatter,

har han et ret betydeligt oeuvre efterhånden, og en stor del af det er at tage hverdagslementer og sætte dem sammen til en eller anden form for kunstnerisk udtryk. Så det passede godt at tage nogle hverdagslementer, i det her tilfælde et stort kontor og bolighus, og bruge dem til at skabe et værk.«

**U**ndertiden skal der ledes lidt efter den rette kunstner, andre gange giver valget sig selv. Da BIG skulle opføre den danske pavillon i Shanghai i 2010, hvor den lille havfrue blandt andet blev omgivet af bænke og cykelstier, var det

oplagt at kontakte Jeppes Hein, der allerede havde lavet en række bænke der, med Bjarke Ingels ord, »opførte sig socialt provokerende.«

»Vi ville gerne have, at alle kunstværkerne på en eller anden måde havde med liv at gøre. Byliv, socialliv og menneskelig interaktion, og det lå lige til højrebænet for ham. På samme måde var Ai Wei Wei en oplagt kunstner, da vi skulle lave en udveksling med Kina i forhold til Den lille havfrue.«

I Den danske pavillon var det svært at se, hvor cykelstien stoppede og bænken begyndte. På samme måde er det ofte svært at se, hvor arkitekturen stopper og kunsten begynder.

»Vi laver et projekt i Bordeaux, hvor Benoit Maire har lavet en gennemskåret buste, der til at starte med bare virker som en skulptur placeret på en kæmpestor trappe. Lidt som en skulptur i en park. Men når man ser den forfra, forstår man, at den kæmpe gennemskæring der er af bygningen, det store urbane rum, sammenfalder med gennemskæringen af hovedet. Og så opstår der et idemæssigt sammenfald, selvom arkitektur og kunstværk fremstår fuldstændigt adskilt i mere traditionel forstand.«

Alle de nævnte projekter - og mange flere - kan opleves på udstillingen »BIG ART« på Charlottenborg, og Bjarke Ingels håber, at udstillingen kan være med til at rykke ved folks forståelse af både kunst og arkitektur.

»Jeg håber at folk vil forstå, at kunsten ikke behøver at være isoleret fra omgivelserne på den der måde, hvor en kunstner bliver hyret til at stille en eller anden skulptur på pladsen udenfor. Men at kunsten tværtimod kan være en integreret del af en holistisk oplevelse som gør, at man måske tænker og agerer og lever og bebor byen på en anden måde,« siger Bjarke Ingels.

lks@berlingske.dk

**»Big Art«**  
21.9.18 - 13.1.19  
Kunsthall Charlottenborg  
Nyhavn 2  
1051 København K.